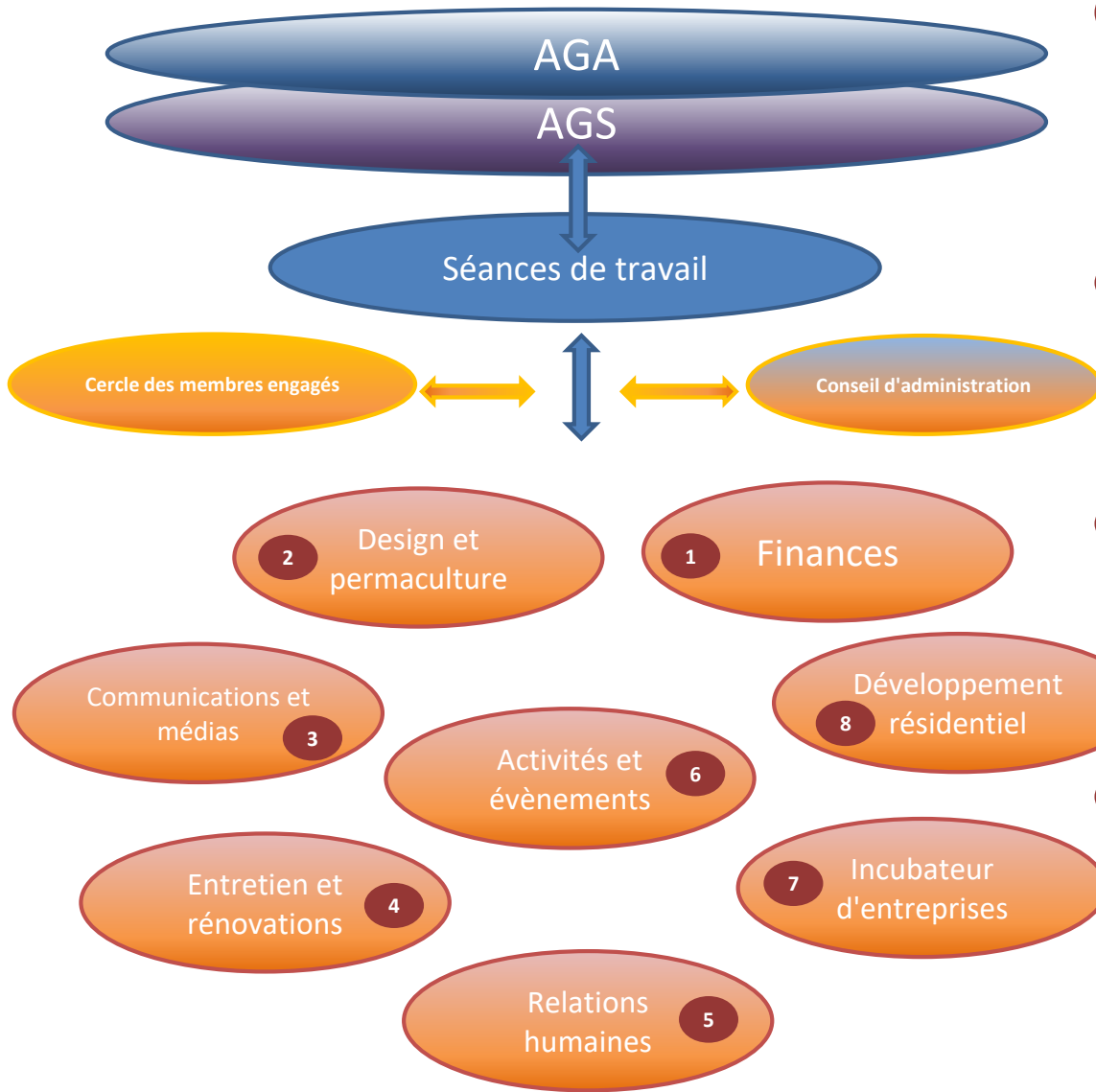


Organigramme de la gouvernance du Collectif La Nuée



1

Finances: comptabilité, plan d'affaires, campagnes d'obligations communautaires, subventions, locations à court et à long terme.

2

Design et aménagement du site en permaculture: aménagement paysager, ferme urbaine, design intérieur, fumain, feu, jardins, sentiers, etc.

3

Communications externes et médias: facebook, site web, infolettre, babillards, etc.

4

Entretien et rénovations: devis, équipes de travail, mises en chantier, échéanciers, petite caisse, etc.

5

Relations humaines: intégration/exclusion, cercles restaurateurs, cercles des éléphants, prévention et règlements des différends, code de vie, etc.

6

Activités et évènements: organisation et gestion des évènements sur le site (porte ouverte, levées de fonds, etc), obtention des permis, mandats des autres cercles (ex: corvées)

7

Incubateur de projets en communs: démarrage d'entreprises à partir des ressources du site, études de marché, conditions de location, etc.

8

Développement résidentiel: création de coopératives d'habitation locataires et propriétaires, définir les statuts et types d'habitation, étude et choix des matériaux, écologie des bâtiments, etc.

AGA, AGS et Séances de travail: Les décisions concernant le fonctionnement régulier se prennent lors des séances de travail hebdomadaires et sur recommandation des Cercles. Les grandes orientations relèvent de l'AGA ou des AGS convoquées par le CA ou par les membres.

Conseil d'administration: Les décisions concernant les finances doivent être entérinées par le CA, en AGA ou en AGS (ex: campagnes d'OC, transfert d'OC, nouvelles constructions, rénovations importantes). Le CA convoque une AGS au besoin ou sur demande des membres.

Cercle des membres engagés: Les membres engagés sont les gardiens de la mission du Collectif. Ils sont responsables de l'accueil et de l'intégration de nouveaux membres engagés lorsque requis. Les membres engagés doivent faire partie d'au moins un autre cercle et ne doivent pas être dans plus de trois cercles.